

BP N 200 GV S/O PC



Generalità

Il bruciatore di gas “BP N 200 GV S/O PC” è un bruciatore ad aria soffiata funzionante con gas naturale, G.P.L., manufatti e gas a basso potere calorico (a richiesta).

Il funzionamento di questo bruciatore può essere automatico o semiautomatico, ed è previsto di accensione e rilevazione tramite elettrodo (o Cellula UV su richiesta).

È un bruciatore propriamente classificato “bruciatore di gas ad alta/media velocità”, con velocità dei gas combusti in uscita dalla camera di combustione variabile da pochi m/s fino a 100 m/s o velocità superiori in funzione della sezione di uscita del cono bruciatore.

La temperatura dell'aria comburente prevista su questo bruciatore può variare da temperatura ambiente fino a 100 °C.

La potenzialità termica massima è di 2'325 kW (2'000 Mcal/h) mentre la potenzialità minima può arrivare fino a 40 kW (35 Mcal/h).

Essendo questo bruciatore molto flessibile, può essere regolato con larga escursione di portata fino ad un rapporto di 58:1.

Caratteristiche

- Accensione elettrica diretta con rilevazione a ionizzazione.
- Testa di combustione policombustibile per Metano e G.P.L.
- Rapporto max.-min. 58:1.
- Disponibile in versione completa, con rampa gas in accordo a EN 746-2 (o altre norme se richiesto), con orientamento destro o sinistro.
- Facile da installare, avviare, usare.

Settori di utilizzo

- Tutti i tipi di forni, sia che venga richiesta una combustione ossidante, stechiometrica o riducente.
- Ceramico, Laterizio, Refrattario:
 - Forni a rulli, Forni a Tunnel, Forni intermittenti, Forni Fusori.
 - Essiccatoi continui ed intermittenti.
- Siderurgico.
- Trattamento Superfici.
- Vetro: Forni di tempra.
- Stampa Grafica e Imballaggio: Generatori d'aria calda per Macchine da stampa Rotocalco e Flessografiche, Accoppiatrici, Spalmatrici

General Informations

The “BP N 200 GV S/O PC” gas burner is a blown-air burner which can operate with natural gas, LPG, lean gas and gas with low calorific power (on request).

Burner operation may be automatic or semiautomatic, and burner is equipped with electric ignition and detection electrode (UV Cell on request).

This burner is classified as a “high/medium speed gas burner”, with exhaust gases speed coming out from the combustion chamber ranging from few m/s to 100 m/s, or even higher speed according to the outlet diameter of the burner cone.

Combustion air temperature may range from room temperature to 100 °C.

Max. thermal power is 2'325 kW (2'000 Mcal/h) and min. thermal power is 40 kW (35 Mcal/h).

Because of its flexibility, this burner may be adjusted with a wide capacity range up to a 58:1 ratio.

Features

- Direct spark ignition, ionization flame detection electrode.
- Multifuel combustion head for Natural gas and LPG.
- Turn down ratio 58 to 1.
- Available as packaged execution, with gas train according to EN 746-2 (or other required), on right or left hand.
- Easy to install, to start, to operate.

Applications

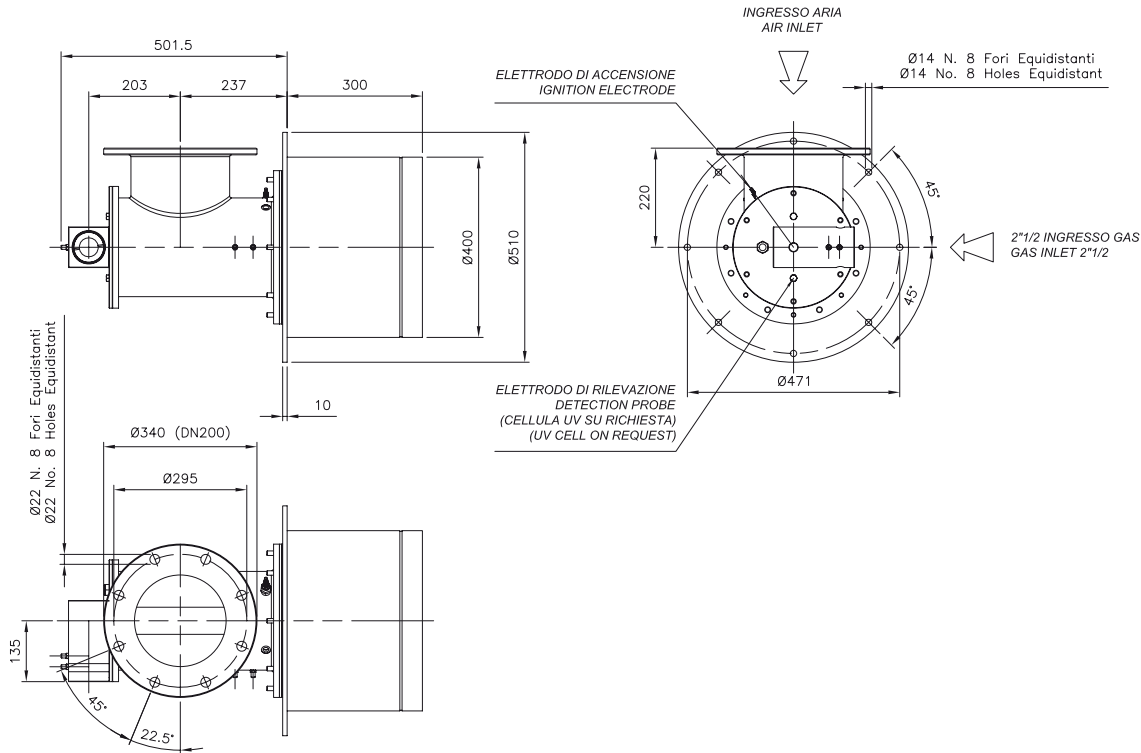
- All types of kilns, suitable for oxidative, stoichiometric or reducing combustion.
- Ceramic, Bricks, Refractory:
 - Roller kilns, Tunnel kilns, Intermittent kilns, Melting kilns.
 - Continuous and Intermittent Dryers.
- Iron metallurgic Industry.
- Surfaces Treatment.
- Glass: Hardening ovens.
- Printing and Packing: Air Heaters for Rotogravures, Flexographic and Coupling and adhesive coating Machines.

per Adesivi.

- Alimentare: Essiccatoi per Cereali, Tostatrici.
- Essiccazione Tabacco
- Inoltre tutte quelle applicazioni dove é richiesto un bruciatore di gas con ampio campo di regolazione a funzionamento automatico, con possibilità di essere utilizzato in forte depressione o forte contro-pressione.
- *Food: Cereal Dryers, Roasters.*
- *Drying Tobacco etc.*
- *And furthermore, for any application which requires a wide regulation automatic gas burner; capable of operating in a strong vacuum or with strong counter-pressure.*

Dimensioni d'ingombro (mm)

Overall dimensions (mm)



Dati Tecnici

Technical data

Modello - Model	BP N 200 GV S/0 PC .225	
Potenzialità Min. - Output Min.	40 kW (35 Mcal/h)	
Potenzialità Max. - Output Max.	2'325 kW (2'000 Mcal/h)	
Combustibile - Fuel	CH4 / G.P.L. - CH4 / LPG	
Mat. Camera Comb. - Combustion Chamber Mat.	Getto di calcestruzzo - Concrete Casting	
Diametro Uscita Cam. - Chamber Outlet Diameter	Ø225 mm	
Eccesso aria Max. - Max. excess of air	100% a/at 1'163 kW (1'000 Mcal/h)	
Eccesso gas Max. - Max. excess of gas	35% a/at 2'325 kW (2'000 Mcal/h)	
* Diametro fiamma - Flame diameter	250 mm	
* Lunghezza fiamma - Flame length	1700 mm	
Pressione alim. gas - Gas supply pressure	40 mbar	
Pressione alim. aria - Air supply pressure	40 mbar	
Peso - Weight (Combustion Chamber Included)	270 kg	

Le caratteristiche sopra descritte sono nelle condizioni di massima potenzialità. Le pressioni riportate sono indicative, quelle del gas sono riferite al **Metano** e al **GPL**.
 The above mentioned performance data are described at their maximum power. Pressure showed are guidelines only. Gas pressures are refer to **Methane** and **LPG**.

* Condizione di stechiometrico - Stoichiometric conditions

Le caratteristiche tecniche e le misure d'ingombro non sono impegnative.
 Performance data and dimensions are guidelines only.

Con riserva di modifiche - Subject to modifications



RIELLO S.p.A. - Via Ing. Pilade Riello, 5
 37045 Legnago (VR) - Italy
 Tel.: +39.0442.630111 - Fax +39.0442.21980
 www.rielloburners.com - info@rielloburners.com