

### BP N 150 GV S/0 PC



#### Generalità

Il bruciatore di gas “BP N 150 GV S/0 PC” è un bruciatore ad aria soffiata funzionante con gas naturale, G.P.L., manufatti e gas a basso potere calorico (a richiesta).

Il funzionamento di questo bruciatore può essere automatico o semiautomatico, ed è previsto di accensione e rilevazione tramite elettrodo (o Cellula UV su richiesta).

È un bruciatore propriamente classificato “bruciatore di gas ad alta/media velocità”, con velocità dei gas combusti in uscita dalla camera di combustione variante da pochi m/s fino a 100 m/s o velocità superiori in funzione della sezione di uscita del cono bruciatore.

La temperatura dell'aria comburente prevista su questo bruciatore può variare da temperatura ambiente fino a 100 °C.

La potenzialità termica massima è di 1'750 kW (1'500 Mcal/h) mentre la potenzialità minima può arrivare fino a 88 kW (75 Mcal/h).

Essendo questo bruciatore molto flessibile, può essere regolato con larga escursione di portata fino ad un rapporto di 20:1.

#### Caratteristiche

- Accensione elettrica diretta con rilevazione a ionizzazione.
- Testa di combustione policombustibile per Metano e G.P.L.
- Rapporto max.-min. 20:1.
- Disponibile in versione completa, con rampa gas in accordo a EN 746-2 (o altre norme se richiesto), con orientamento destro o sinistro.
- Facile da installare, avviare, usare.

#### Settori di utilizzo

- Tutti i tipi di forni, sia che venga richiesta una combustione ossidante, stechiometrica o riducente.
- Ceramico, Laterizio, Refrattario:
  - Forni a rulli, Forni a Tunnel, Forni intermittenti, Forni Fusori.
  - Essiccatoi continui ed intermittenti.
- Siderurgico.
- Trattamento Superfici.
- Vetro: Forni di tempra.
- Stampa Grafica e Imballaggio: Generatori d'aria calda per Macchine da stampa Rotocalco e Flessografiche, Accoppiatrici,

#### General Informations

The “BP N 150 GV S/0 PC” gas burner is a blown-air burner which can operate with natural gas, LPG, lean gas and gas with low calorific power (on request).

Burner operation may be automatic or semiautomatic, and burner is equipped with electric ignition and detection electrode (UV Cell on request).

This burner is classified as a “high/medium speed gas burner”, with exhaust gases speed coming out from the combustion chamber racing from few m/s to 100 m/s, or even higher speed according to the outlet diameter of the burner cone.

Combustion air temperature may range from room temperature to 100 °C.

Max. thermal power is 1'750 kW (1'500 Mcal/h) and min. thermal power is 88 kW (75 Mcal/h).

Because of its flexibility, this burner may be adjusted with a wide capacity range up to a 20:1 ratio.

#### Features

- Direct spark ignition, ionization flame detection electrode.
- Multifuel combustion head for Natural gas and LPG.
- Turn down ratio 20 to 1.
- Available as packaged execution, with gas train according to EN 746-2 (or other required), on right or left hand.
- Easy to install, to start, to operate.

#### Applications

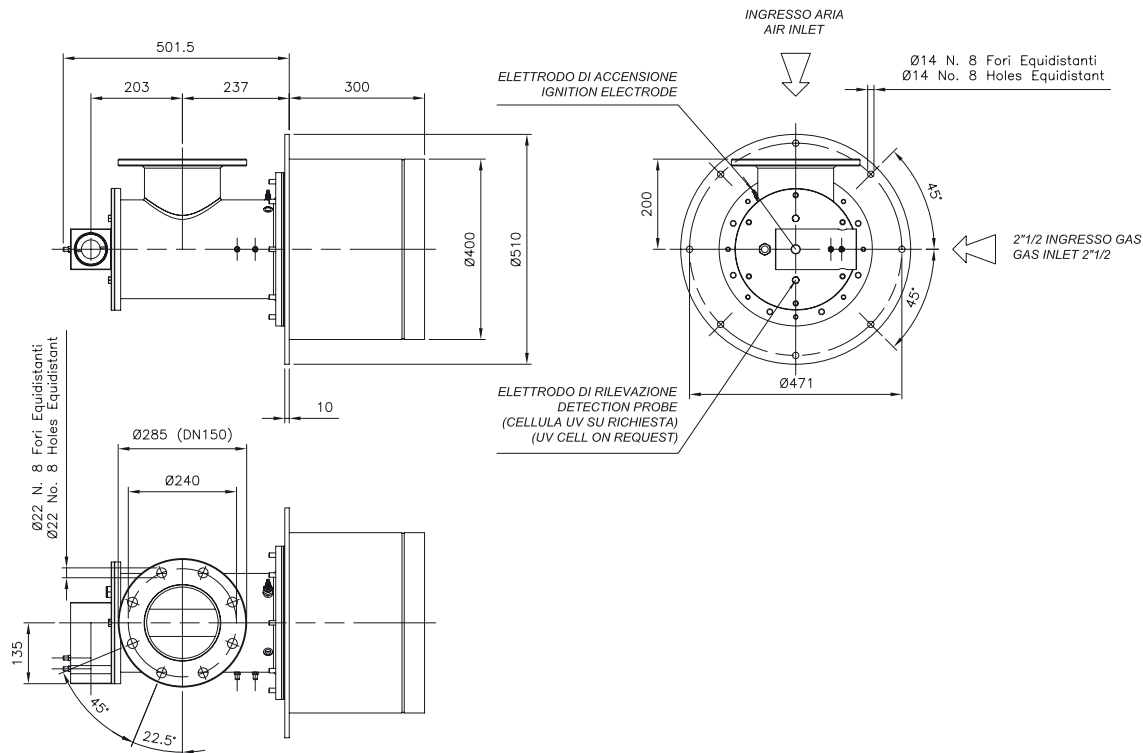
- All types of kilns, suitable for oxidative, stoichiometric or reducing combustion.
- Ceramic, Bricks, Refractory:
  - Roller kilns, Tunnel kilns, Intermittent kilns, Melting kilns.
  - Continuous and Intermittent Dryers.
- Iron metallurgic Industry.
- Surfaces Treatment.
- Glass: Hardening ovens.
- Printing and Packing: Air Heaters for Rotogravures, Flexographic and Coupling and adhesive coating Machines.

Spalmatrici per Adesivi.

- Alimentare: Essiccatoi per Cereali, Tostatrici.
- Essiccazione Tabacco
- Inoltre tutte quelle applicazioni dove é richiesto un bruciatore di gas con ampio campo di regolazione a funzionamento automatico, con possibilità di essere utilizzato in forte depressione o forte contropressione.
- *Food: Cereal Dryers, Roasters.*
- *Drying Tobacco etc.*
- *And furthermore, for any application which requires a wide regulation automatic gas burner; capable of operating in a strong vacuum or with strong counter-pressure.*

**Dimensioni d'ingombro (mm)**

**Overall dimensions (mm)**



**Dati Tecnici**

**Technical data**

Modello - Model	<b>BP N 150 GV S/0 PC .250</b>	
Potenzialità Min. - Output Min.	88 kW (75 Mcal/h)	
Potenzialità Max. - Output Max.	1'750 kW (1'500 Mcal/h)	
Combustibile - Fuel	CH4 / G.P.L. - CH4 / LPG	
Mat. Camera Comb. - Combustion Chamber Mat.	Getto di calcestruzzo - Concrete Casting	
Diametro Uscita Cam. - Chamber Outlet Diameter	Ø250 mm	
Eccesso aria Max. - Max. excess of air	100% a/at 875 kW (750 Mcal/h)	
Eccesso gas Max. - Max. excess of gas	35% a/at 1'750 kW (1'500 Mcal/h)	
* Diametro fiamma - Flame diameter	270 mm	
* Lunghezza fiamma - Flame length	1800 mm	
Pressione alim. gas - Gas supply pressure	45 mbar	
Pressione alim. aria - Air supply pressure	45 mbar	
Peso - Weight (Combustion Chamber Included)	255 kg	

Le caratteristiche sopra descritte sono nelle condizioni di massima potenzialità. Le pressioni riportate sono indicative, quelle del gas sono riferite al **Metano** e al **GPL**.  
 The above mentioned performance data are described at their maximum power. Pressure showed are guidelines only. Gas pressures are refer to **Methane** and **LPG**.

\* Condizione di stechiometrico - Stoichiometric conditions

Le caratteristiche tecniche e le misure d'ingombro non sono impegnative.  
 Performance data and dimensions are guidelines only.

Con riserva di modifiche - Subject to modifications



**RIELLO S.p.A.** - Via Ing. Pilade Riello, 5  
 37045 Legnago (VR) - Italy  
 Tel.: +39.0442.630111 - Fax +39.0442.21980  
 www.rielloburners.com - info@rielloburners.com